

UCHWAŁA NR LXXI/392/2023
RADY GMINY SŁUPCA

z dnia 25 maja 2023 r.

w sprawie wyrażenia zgody na wniesienie przez Gminę Słupca wkładu niepieniężnego do Społecznej Inicjatywy Mieszkaniowej „KZN-Wielkopolska” Sp. z o.o. w organizacji w postaci nieruchomości zlokalizowanej w obrębie ewidencyjnym Cienin Kościelny

Na podstawie art. 18 ust. 2 pkt 9 lit. „a, i g” ustawy z dnia 8 marca 1990 r. o samorządzie gminnym (Dz. U. z 2023 r., poz. 40 ze zm.)¹⁾ oraz art. 13 ust. 1 oraz 37 ust. 2 pkt 7 ustawy z dnia 21 sierpnia 1997 r. o gospodarce nieruchomościami (Dz. U. z 2023 r., poz. 344) Rada Gminy Słupca, uchwała co następuje:

§ 1. Wyraża się zgodę na wniesienie przez Gminę Słupca do spółki pod nazwą Społeczna Inicjatywa Mieszkaniowa „KZN- Wielkopolska” Spółka z ograniczoną odpowiedzialnością w organizacji, zwaną dalej „Spółką”, w której jednym z udziałowców jest Krajowy Zasób Nieruchomości, wkładu niepieniężnego w postaci nieruchomości, położonej w obrębie ewidencyjnym Cienin Kościelny, oznaczonej nr działki 88/3 o pow. 0,2179 ha, dla której Sąd Rejonowy w Słupcy prowadzi księgę wieczystą o numerze KN1S/00022356/8, w celu realizacji inwestycji polegającej na wybudowaniu budynku wielorodzinnego.

§ 2. Objęcie udziałów w Spółce nastąpi po wartości nominalnej w zamian za wkład niepieniężny, wymieniony w § 1, którego wartość zostanie określona na podstawie operatu szacunkowego sporządzonego przez uprawnionego rzeczoznawcę majątkowego.

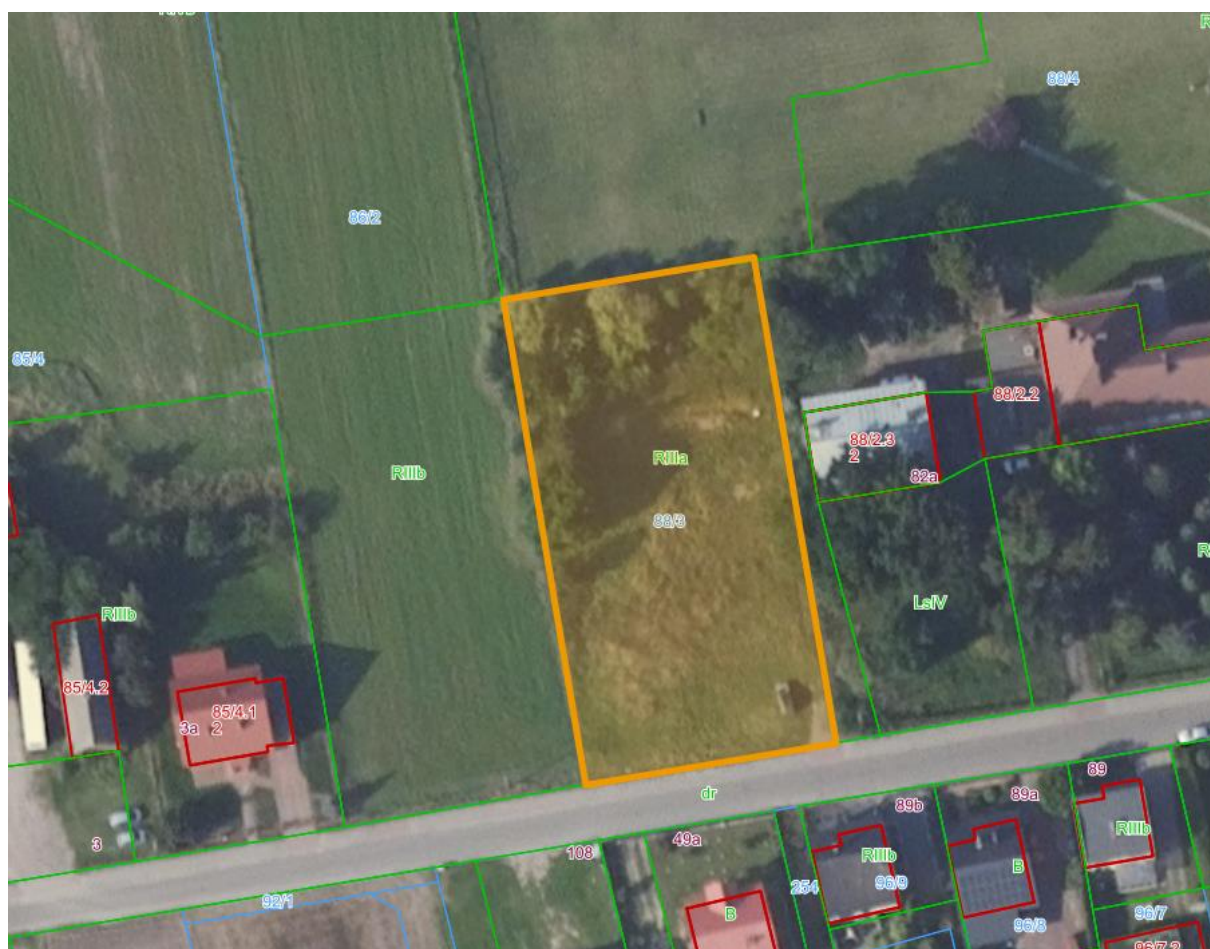
§ 3. Szczegółowe oznaczenie gruntu, o którym mowa w § 1 zawiera mapa stanowiąca załącznik do uchwały.

§ 4. Wykonanie uchwały powierza się Wójtowi Gminy Słupca.

§ 5. Uchwała wchodzi w życie z dniem podjęcia.

¹⁾ Zmiany tekstu jednolitego wymienionej ustawy zostały ogłoszone w Dz. U. z 2023 r. poz. 572.

Załącznik do uchwały Nr LXXI/392/2023
Rady Gminy Słupca
z dnia 25 maja 2023 r.



UZASADNIENIE

Rada Gminy podejmując niniejszą uchwałę chce swymi decyzjami przyczynić się do poprawy sytuacji mieszkaniowej mieszkańców Gminy Słupca poprzez zwiększanie dostępności przystępnych cenowo mieszkań na długoterminowy stabilny najem.

Zgodnie z obowiązującymi przepisami ustawy z dnia 21 sierpnia 1997 r. o gospodarce nieruchomościami, nieruchomości gminne mogą być m.in. wnoszone jako wkłady niepieniężne (aporty) do spółek. Wniesienie aportu w postaci przedmiotowej nieruchomości do Spółki pod nazwą Społeczna Inicjatywa Mieszkaniowa „KZN- Wielkopolska” Spółka z ograniczoną odpowiedzialnością w organizacji, w której Gmina Słupca posiada udziały, zapewni Spółce nowe tereny, na których będzie mogła realizować inwestycje, zgodnie z jej przedmiotem działania, a Gminie osiągnięcie celu w postaci zabudowy wolnych terenów i zwiększenie ilości nowych mieszkań.

W związku z powyższym podjęcie niniejszej Uchwały jest zasadne.