

ZMIANA MIEJSCOWYCH PLANÓW ZAGOSPODAROWANIA PRZESTRZENNEGO GMINY SŁUPCA DLA WYBRANYCH TERENÓW W OBRĘBACH GEODEZYJNYCH BORKI, CIENIN KOŚCIELNY, CIENIN-PERZE, CIENIN ZABORNY, KĄTY, KOCHOWO, KOSZUTY, KOSZUTY-PARCELE, KORWIN, KOWALEWO-OPACTWO, KOWALEWO-SOŁECTWO, MŁODOJEWO, NIEZGODA, PIOTROWICE, WILCZNA, WOLA KOSZUCKA-PARCELE, ŻELAZKÓW - CZĘŚĆ A.1

OZNACZENIA

OGÓLNE:

- ■ ■ ■ GRANICA OPRACOWANIA
- LINIE ROZGRANICZAJĄCE TERENY O RÓŻNYM PRZEZNACZENIU LUB RÓŻNYCH ZASADACH ZAGOSPODAROWANIA
- △ — NIEPRZEKRACZALNE LINIE ZABUDOWY
- ← 16 → WYMIARY

PRZEZNACZENIE TERENÓW:

- U TEREN ZABUDOWY USŁUGOWEJ
- KDW TEREN DROGI WEWNĘTRZNEJ

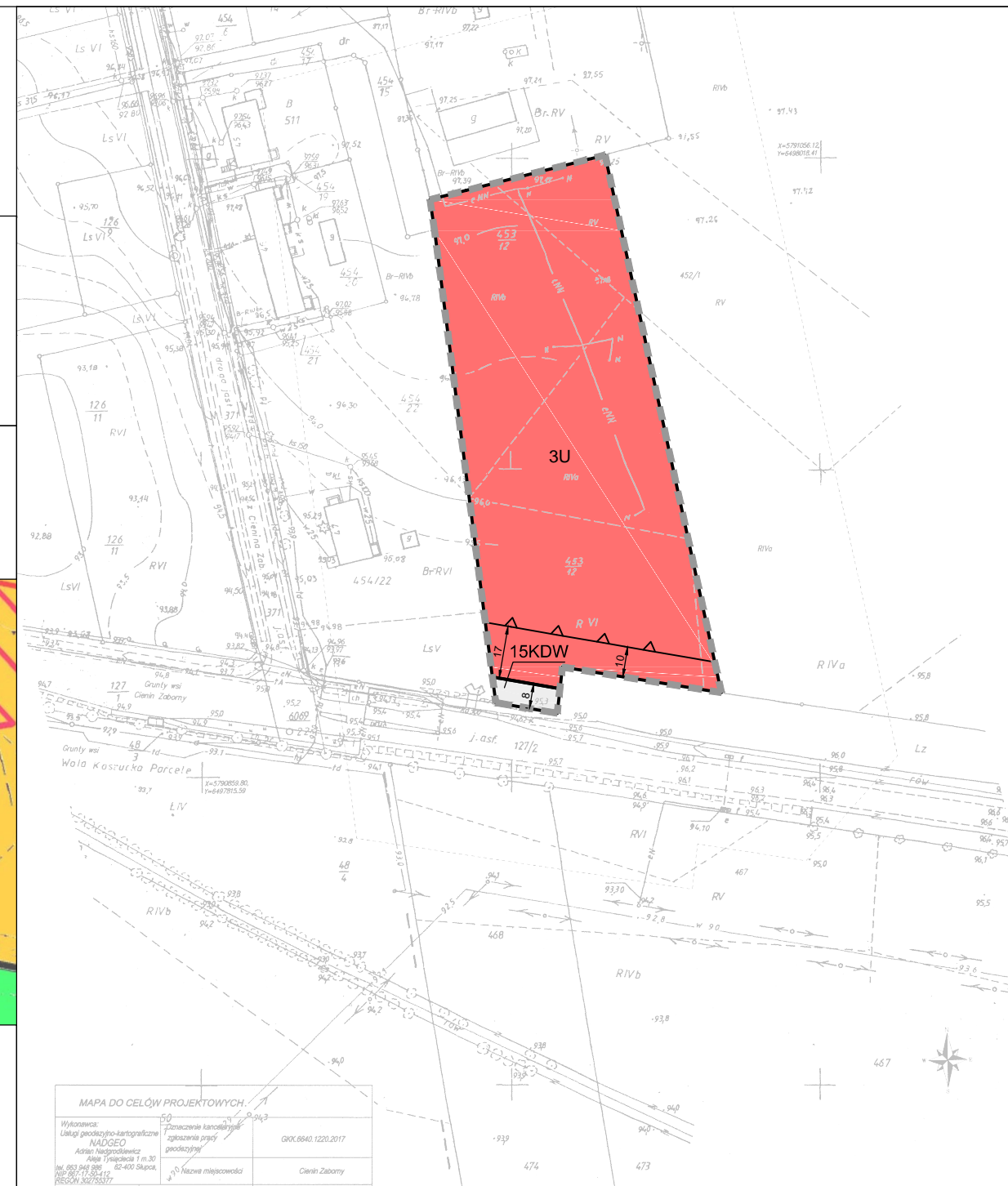
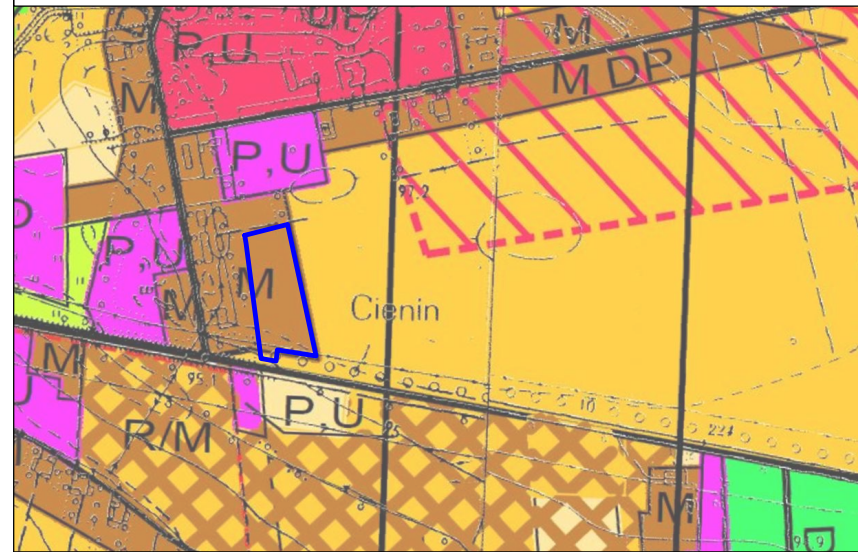
Załącznik nr 19
do Uchwały Nr
Rady Gminy Słupca
z dnia

SKALA 1 : 2 000



WYRYS ZE STUDIUM UWARUNKOWAŃ I KIERUNKÓW ZAGOSPODAROWANIA
PRZESTRZENNEGO GMINY SŁUPCA
SKALA 1 : 10 000

GRANICA PLANU MIEJSCOWEGO



Oświadczam, że niniejszy dokument został opracowany w wyniku prac geodezyjnych i kartograficznych, których rezultaty zawiera operat techniczny wpisany do ewidencji materiałów państwowego zasobu geodezyjnego i kartograficznego

Organ Prowadzący państwowy zasób geodezyjny i kartograficzny: Starosta Słupecki

Identyfikator ewidencyjny materiału zasobu: P.3023.20 *2017-12-20-2017*

Data wpisania operatu technicznego do ewidencji materiałów zasobu: 2017-09-14

Imię, nazwisko i podpis osoby reprezentującej organ: *Jan Sawrociuk*

Starosta
Geodeta w Wydziale Geodezji,
Kartografii i Katastru
Jan Sawrociuk

MAPA DO CELÓW PROJEKTOWYCH		
Właściciel: Liniowy geodezyjno-kartograficzny	Znaczenie kartograficzne: zobowiązanie granic geodezyjnych	GNK.6840.1220.2017
Adrian Nadgróblewicz Alina Trzeźwiak 1 nr.30 ul. Koszucka 8B 02-403 Słupca tel. 22 717 30 17 REGON 142025277	Nazwa miejscowości:	Cienin Zaborny
Jednostka ewidencyjna:	Identyfikator:	302302_2
nazwa:	Stacja:	Słupca
Obrys ewidencyjny:	Identyfikator:	0025
nazwa:	Cienin Zaborny	
Skala mapy:		
planów sytuacyjnych	1:1000	
Mapa układu współrzędnych:	planów sytuacyjnych	"2000 - etapu 0"
układ wysokości:	Koszwicki	
Oznaczenie granic obszaru, który był przedmiotem aktualizacji:		
Dz. nr. wg zasobu:	Pole pow.:	
Składek:	6.174.20.19.4; 6.174.20.24.2	
Uwagi:		
Data opracowania mapy:		2017-09-13
GEODETA Inc. Adrian Nadgróblewicz podlega nadzoru państwowemu Kancelaria Kierownika ul. Koszucka 8B 02-403 Słupca tel. 22 717 30 17 REGON 142025277		



M&R BIURO PROJEKTÓW MIELOCH SP. Z O. O.