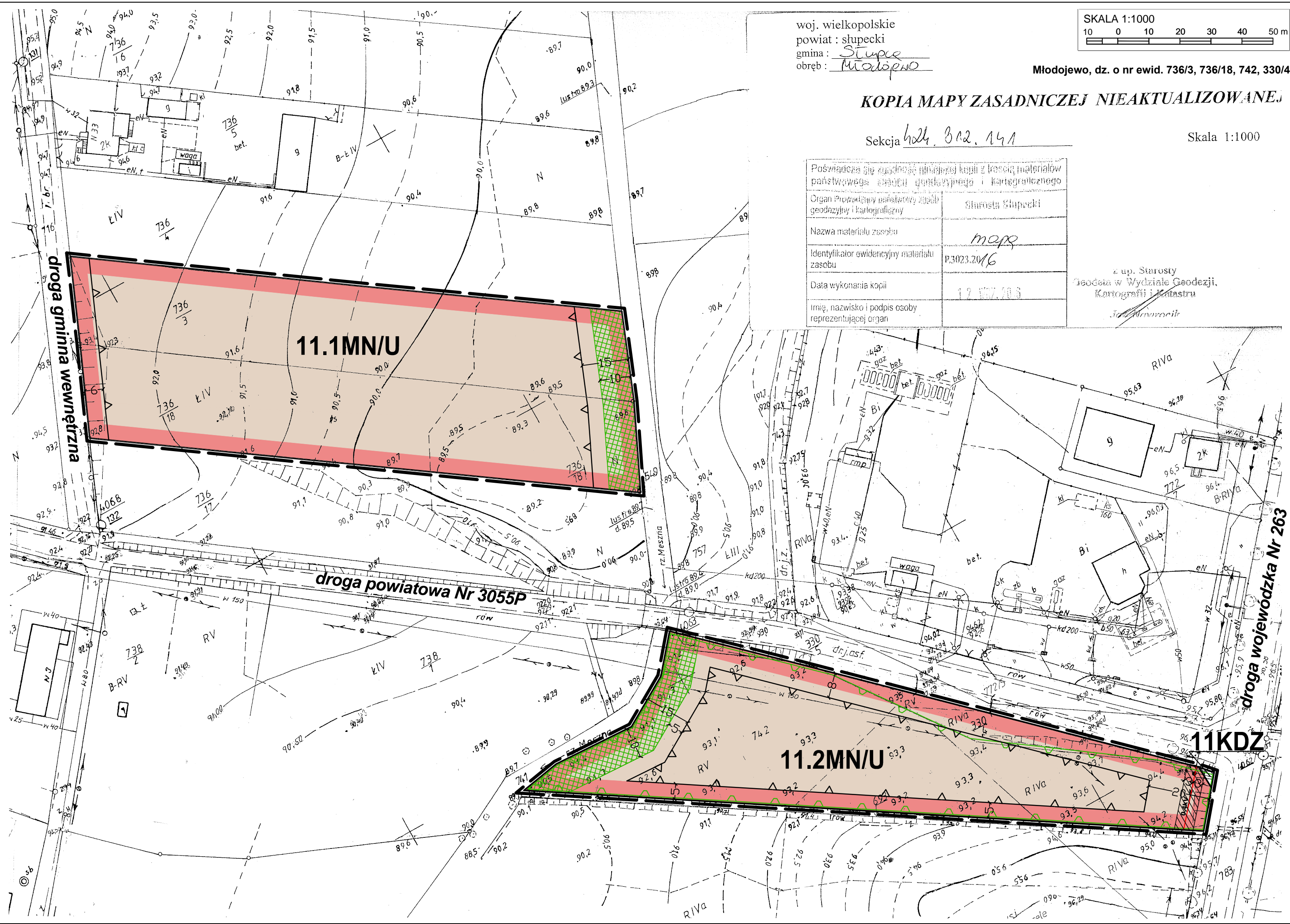
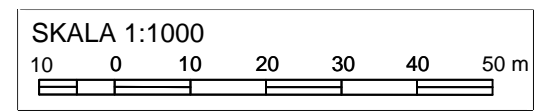


# ZMIANA MIEJSCOWYCH PLANÓW ZAGOSPODAROWANIA PRZESTRZENNEGO GMINY SŁUPCA DLA WYBRANYCH TERENÓW W OBRĘBACH GEODEZYJNYCH BORKI, KORWIN, KOWALEWO-OPACTWO, KOWALEWO-SOŁECTWO, MŁODOJEWO, PIOTROWICE, WIERZBNO I WILCZNA



woj. wielkopolskie  
powiat : słupecki  
gmina : Słupca  
obręb : Młodojewo



Młodojewo, dz. o nr ewid. 736/3, 736/18, 742, 330/4

## KOPIA MAPY ZASADNICZEJ NIEAKTUALIZOWANEJ

Sekcja h24, B12, 141

Skala 1:1000

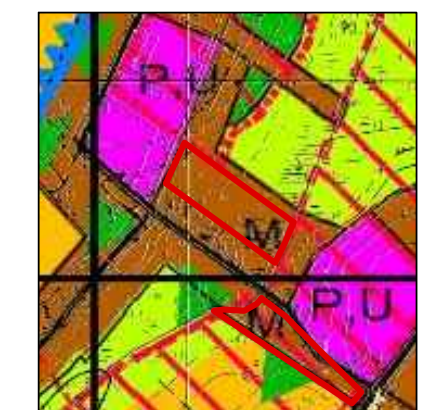
Poświadczam, że zaopiniowałem niniejszą kopię z broszurą materiałów państwowego archiwum geodezyjnego i kartograficznego	
Organ prowadzący państwowy zespół geodezyjny i kartograficzny	Starosta Słupecki
Nazwa materiału zasobu	<u>mapa</u>
Identyfikator ewidencyjny materiału zasobu	<u>P.3023.2016</u>
Data wykonania kopii	<u>12.07.2016</u>
Imię, nazwisko i podpis osoby reprezentującej organ	<i>[Signature]</i>

z up. Starosty  
Geodeta w Wydziale Geodezji,  
Kartografii i Katastru

Załącznik Nr 11  
do Uchwały Nr XII/95/19  
Rady Gminy Słupca  
z dnia 27 czerwca 2019 r.  
ogłoszonej w Dz.Urz.Woj.Wlkp. z dnia                    poz.

## WYRYS ZE STUDIUM UWARUNKOWAŃ I KIERUNKÓW ZAGOSPODAROWANIA PRZESTRZENNEGO GMINY SŁUPCA

skala 1:10 000



- OZNACZENIA:**
- GRANICA OBSZARU OBJĘTEGO ZMIANĄ MIEJSCOWEGO PLANU ZAGOSPODAROWANIA PRZESTRZENNEGO
  - M TERENY ZAINWESTOWANIA O WIODĄCEJ FUNKCJI ZAGRODOWEJ, MIESZKANIOWEJ I USŁUGOWEJ
  - STREFA OCHRONY ZE WIDOCZNYCH STANOWISK ARCHEOLOGICZNYCH
  - GRANICA OBSZARU CHRONIONEGO KRAJOBRAZU OBSZAR POWIDZKO-BIENISZEWSKI
  - DROGA GMINNA

- OZNACZENIA**
- USTALENIA PLANU:**
- GRANICA OBSZARU OBJĘTEGO ZMIANĄ PLANU
  - LINIE ROZGRANICZAJĄCE TERENY O RÓŻNYM PRZEZNACZENIU LUB RÓŻNYCH ZASADACH ZAGOSPODAROWANIA
  - NIEPRZEKRACZALNE LINIE ZABUDOWY
  - MN/U TERENY ZABUDOWY MIESZKANIOWEJ JEDNORODZINNEJ I USŁUGOWEJ
  - KDZ TEREN DROGI PUBLICZNEJ - DROGI KLASY ZBIORCZEJ
  - PAS ZIELENI KRAJOBRAZOWEJ
- INFORMACJE:**
- GRANICE OBSZARU CHRONIONEGO KRAJOBRAZU POWIDZKO-BIENISZEWSKIEGO
  - LINIA ELEKTROENERGETYCZNA NISKIEGO NAPIĘCIA 0,4 kV Z PASEM OCHRONY FUNKCYJNEJ
  - LINIE WYMIAROWE