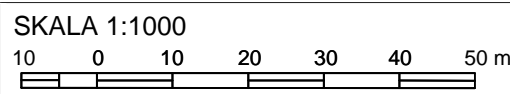


ZMIANA MIEJSCOWYCH PLANÓW ZAGOSPODAROWANIA PRZESTRZENNEGO GMINY SŁUPCA DLA WYBRANYCH TERENÓW W OBRĘBACH GEODEZYJNYCH BORKI, KORWIN, KOWALEWO-OPACTWO, KOWALEWO-SOŁECTWO, MŁODOJEWO, PIOTROWICE, WIERZBNO I WILCZNA

Woj. wielkopolskie
powiat : słupecki
gmina : Słupca
obręb : Wierzbo



Wierzbo, dz. o nr ewid. 224

KOPIA MAPY ZASADNICZEJ NIEAKTUALIZOWANEJ

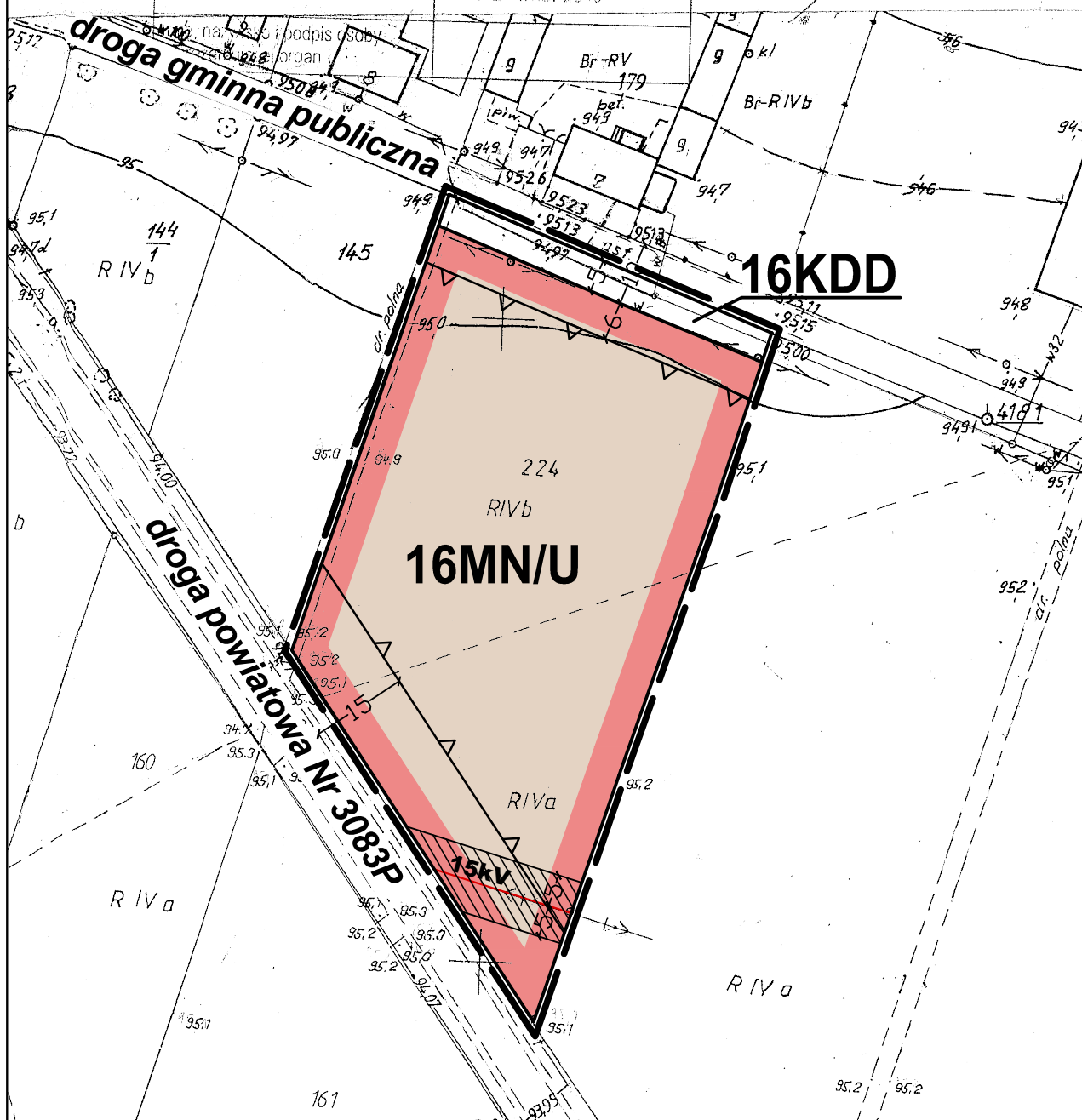
Sekcja 1624.314.024

Skala 1:1000

Poświadczam się zgodność niniejszej kopii z treścią materiałów państwowego zasobu geodezyjnego i kartograficznego	
Organ Prowadzący państwowy zasób geodezyjny i kartograficzny	Starosta Słupecki
Nazwa materiału zasobu	<u>mapa</u>
Identyfikator ewidencyjny materiału zasobu	P.3023.20 <u>16</u>
Data wykonania kopii	<u>12 WRZ. 2016</u>

z up. Starosty
Geodeta w Wydziale Geodezji,
Kartografii i Katastru

Janusz Murawski

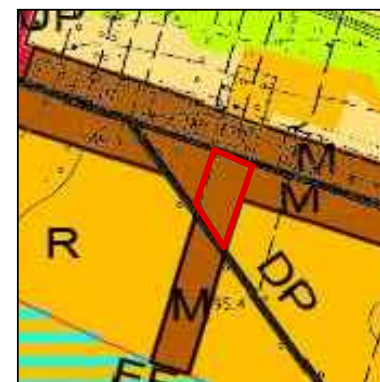


Załącznik Nr 16
do Uchwały Nr
Rady Gminy Słupca
z dnia

ogłoszonej w Dz.Urz.Woj.Wlkp. z dnia poz.

WYRYS ZE STUDIUM UWARUNKOWAŃ I KIERUNKÓW ZAGOSPODAROWANIA PRZESTRZENNEGO GMINY SŁUPCA

skala 1:10 000



OZNACZENIA:

- GRANICA OBSZARU OBJĘTEGO ZMIANĄ MIEJSCOWEGO PLANU ZAGOSPODAROWANIA PRZESTRZENNEGO
- M** TERENY ZAINWESTOWANIA O WIODĄCEJ FUNKCJI ZAGRODOWEJ, MIESZKANIOWEJ I USŁUGOWEJ
- DP** DROGA POWIATOWA
- DG** DROGA GMINNA

OZNACZENIA

USTALENIA PLANU:

- GRANICA OBSZARU OBJĘTEGO ZMIANĄ PLANU
- LINIE ROZGRANICZAJĄCE TERENY O RÓŻNYM PRZEZNACZENIU LUB RÓŻNYCH ZASADACH ZAGOSPODAROWANIA
- NIEPRZEKRACZALNE LINIE ZABUDOWY
- MN/U** TERENY ZABUDOWY MIESZKANIOWEJ JEDNORODZINNEJ I USŁUGOWEJ
- KDD** TERENY DRÓG PUBLICZNYCH - DROGI KLASY DOJAZDOWEJ
- ←6→** LINIE WYMIAROWE

INFORMACJE:

- 15kV** LINIA ELEKTROENERGETYCZNA ŚREDNIEGO NAPIĘCIA 15 kV Z PASEM OCHRONY FUNKCYJNEJ

Pracownia Urbanistyczna "PLAN21" Magdalena Kalinowska
Poznań



Główny projektant:
mgr Magdalena Kalinowska - członek ZOIU 383
Zespół projektowy:
mgr inż. Katarzyna Kalisz