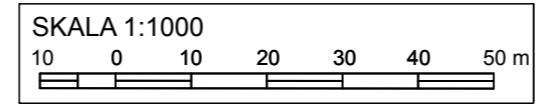


# ZMIANA MIEJSCOWYCH PLANÓW ZAGOSPODAROWANIA PRZESTRZENNEGO GMINY SŁUPCA DLA WYBRANYCH TERENÓW W GMINIE SŁUPCA



WIERZBNO DZ. NR EWID. 46/33, 48/3

Załącznik Nr 7

do Uchwały Nr

Rady Gminy Słupca

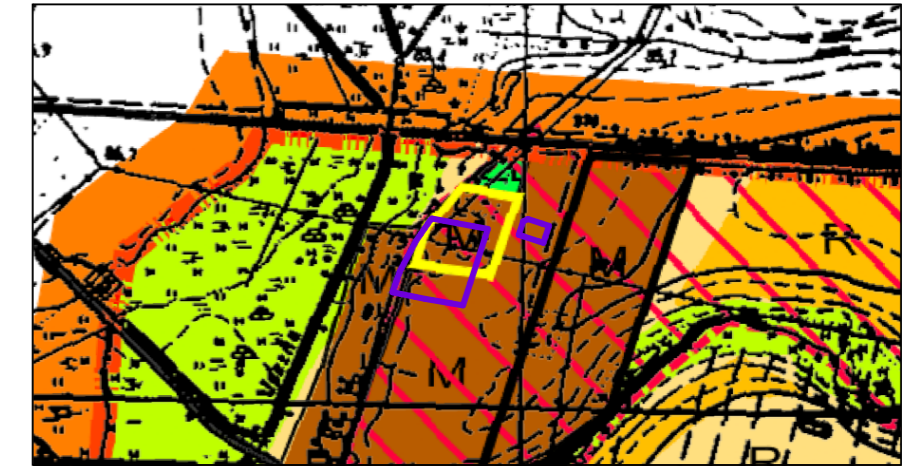
z dnia 2021 roku

ogłoszonej w Dz.Urz.Woj.Wlkp. z dnia

poz.

## WYRYS ZE STUDIUM UWARUNKOWAŃ I KIERUNKÓW ZAGOSPODAROWANIA PRZESTRZENNEGO GMINY SŁUPCA

skala 1:10 000



OZNACZENIA:

- GRANICA OBSZARU OBJĘTEGO ZMIANĄ MIEJSCOWEGO PLANU ZAGOSPODAROWANIA PRZESTRZENNEGO
- M TERENY ZAINWESTOWANIA O WIODĄCEJ FUNKCJI ZAGRODOWEJ, MIESZKANIOWEJ I USŁUGOWEJ
- GRANICATERENÓW OBJĘTYCH ZMIANĄ STUDIUM
- STREFA OCHRONY ZE WIDENCJONOWANYCH STANOWISK ARCHEOLOGICZNYCH
- DG DROGA GMINNA

OZNACZENIA

USTALENIA ZMIANY PLANU:

- GRANICA OBSZARU OBJĘTEGO ZMIANĄ PLANU
- LINIE ROZGRANICZAJĄCE TERENY O RÓŻNYM PRZEZNACZENIU LUB RÓŻNYCH ZASADACH ZAGOSPODAROWANIA
- NIEPRZEKACZALNE LINIE ZABUDOWY
- MN/U TERENY ZABUDOWY MIESZKANIOWEJ JEDNORODZINNEJ I USŁUGOWEJ
- KDD TERENY DRÓG PUBLICZNYCH KLASY DOJAZDOWEJ
- KDW TERENY DRÓG WEWNĘTRZNYCH
- LINIE WYMIAROWE

INFORMACJE:

- ORIENTACYJNA LOKALIZACJA SŁUPOWEJ STACJI TRANSFORMATOROWEJ SN/mn

